

	<p style="text-align: center;"><b>ROMÂNIA</b>  <b>JUDEȚUL ARGES</b>  <b>CONSILIUL LOCAL</b>  <b>MUNICIPIUL PITEȘTI</b>  <b>DIRECȚIA DE ASISTENȚĂ SOCIALĂ A MUNICIPIULUI PITEȘTI</b>  Pitești, Bld.Republicii nr.117B,bloc.D5B, parter, Jud.Argeș;Cod poștal: 110195  Telefon: 0372030420, int.106  Fax: 0372030421  E-mail: <a href="mailto:dasp@dasp.ro">dasp@dasp.ro</a></p>	
Operator prelucrare de date cu caracter personal nr.17728		

Nr. 208...../.....27.01.....2026

## RAPORTUL DIRECȚIEI DE ASISTENȚĂ SOCIALĂ A MUNICIPIULUI PITEȘTI pentru anul 2025

Direcția de Asistență Socială a Municipiului Pitești este serviciu public de interes local, cu personalitate juridică, care funcționează sub autoritatea Consiliului Local al Municipiului Pitești. Sediul administrativ al Direcției de Asistență Socială este în Municipiul Pitești, Bld. Republicii nr. 117B, bloc D5B, parter, Județul Argeș, telefon: 0372030420, e-mail: [dasp@dasp.ro](mailto:dasp@dasp.ro).

### **I. Misiunea Direcției**

Direcția de Asistență Socială a Municipiului Pitești asigură aplicarea politicilor sociale la nivel local în domeniul protecției copilului, familiei, persoanelor singure, persoanelor vârstnice, persoanelor cu handicap, precum și a oricăror persoane aflate în nevoie.

Obiectul de activitate al Direcției de Asistență Socială a Municipiului Pitești îl constituie realizarea ansamblului complex de măsuri și acțiuni, programe, activități profesionale, menite a răspunde nevoilor sociale individuale, familiale sau de grup, în vederea prevenirii și depășirii unor situații de dificultate, vulnerabilitate sau dependență pentru prevenirea autonomiei și protecției persoanei, pentru prevenirea marginalizării și excluziunii sociale și în scopul creșterii calității vieții.

Direcția de Asistență Socială a Municipiului Pitești are următoarele atribuții principale:

- a) identifică nevoile sociale ale comunității și le soluționează în condițiile legii;
- b) răspunde de înființarea, organizarea și furnizarea serviciilor sociale primare;
- c) dezvoltă și gestionează servicii sociale specializate, după caz, în condițiile legii;

d) încheie convenții de parteneriat și inițiază programe de colaborare cu alte autorități locale, instituții publice și private, structuri asociative, precum și cu instituții de cult recunoscute de lege, pentru furnizarea serviciilor sociale dezvoltate, în conformitate cu nevoile locale identificate;

e) furnizează informațiile și datele solicitate de serviciul public de asistență socială județean, precum și de autoritățile publice centrale cu responsabilități în domeniu;

f) elaborează și implementează proiecte cu finanțare națională și internațională în domeniu;

g) elaborează și supune aprobării Consiliului Local al Municipiului, proiectul de buget anual pentru susținerea serviciilor sociale și a altor măsuri de asistență socială, în conformitate cu planul de acțiune propriu.

Principalele domenii de activitate ale direcției sunt următoarele:

- 1) –protecția persoanelor și familiilor cu venituri reduse;
- 2) –protecția copilului și a familiei;
- 3) –protecția persoanelor cu dizabilități;
- 4) –protecția persoanelor vârstnice;
- 5) –protecția persoanelor fără adăpost;
- 6)- unitățile de învățământ preuniversitar sub forma asistenței medicale și de medicină dentară.

Direcția de Asistență Socială a Municipiului Pitești este acreditată ca furnizor de servicii sociale, de către Ministerul Muncii, Familiei, Protecției Sociale și Persoanelor Vârstnice pe perioadă nedeterminată.

Direcția de Asistență Socială a Municipiului Pitești este condusă de un director executiv.

### **Bugetul instituției**

- ✓ Elaborarea bugetului pe anul 2025, efectuarea rectificărilor bugetare pe parcursul anului bugetar, asigurarea finanțării activităților prin înaintarea lunară a solicitărilor de credite bugetare, întocmirea deschiderilor de credite de către ordonatorul terțiar, întocmirea situației indicatorilor bugetari la finele fiecărui trimestru și analiza acestora.
- ✓ Elaborarea situațiilor financiare lunare și trimestriale, a registrelor de contabilitate obligatorii: Registrul Jurnal, Registrul Inventar, Registrul Cartea Mare.
- ✓ Elaborarea statelor de plată pentru fiecare subunitate a Direcției de Asistență Socială, care presupune preluarea de la Serviciul Personal, Juridic, Securitatea Muncii a datelor privind drepturile salariale și întocmirea calculelor salariilor brute și nete, stabilirea contribuțiilor sociale ale angajatului (IMPOZIT, CAS, CASS), angajatorului (contribuția asiguratorie pentru muncă)

și elaborarea Declarațiilor privind obligațiile de plată a contribuțiilor sociale ale angajaților, angajatorului și evidența persoanelor asigurate.

- ✓ Efectuarea la termenele legale și pe destinațiile corespunzătoare a plăților privind:
  - a) Drepturile salariale ale personalului, contribuțiile sociale aferente, alte rețineri din salarii;
  - b) achizițiile de bunuri și servicii, imobilizări corporale și necorporale;
  - c) drepturi de asistență socială.
- ✓ Inițierea inventarierii generale a patrimoniului și valorificarea rezultatelor acesteia.
- ✓ Exercițarea vizei C.F.P. conform cadrului operațiunilor supuse vizei C.F.P.
- ✓ Arhivarea documentelor elaborate și instrumentate în cadrul serviciului, conform Nomenclatorului Arhivistic.

Sumele provin de la bugetul local.Nr. crt.	Denumire indicatori	Cod indicator	Credite (anuale) definitive alocate prin buget (lei)	Plăți efectuate (lei)	Gradul de realizare (%)
	<b>DAS TOTAL</b>		<b>107 421 440</b>	<b>100 866 032,74</b>	<b>93,90</b>
<b>1</b>	Cheltuieli de personal, din care:	<b>10</b>	<b>26 639 000</b>	<b>23 985 644</b>	<b>90,04</b>
	1.Cheltuieli de personal DAS		7 225 000	6 240 302	86,37
	2.Cheltuieli de personal SAC		2 216 000	2 020 573	91,18
	3.Cheltuieli de personal ASISTENȚI PERSONALI		14 724 000	14 373 986	97,62
	4.Cheltuieli de personal CENTRUL DE ZI PENTRU PERSOANE VÂRSTNICE		840 000	443 273	52,77
	5.Cheltuieli de personal CENTRUL DE ZI PENTRU PERSOANE ADULTE CU DIZABILITĂȚI		1 112 000	607 118	54,60
	6.Cheltuieli de personal		522 000	300 392	57,55

	CENTRUL DE ZI PENTRU COPII AFLAȚI ÎN SITUAȚIE DE RISC DE SEPARARE DE PĂRINȚI ȘI CENTRUL DE CONSILIERE ȘI SPRIJIN PENTRU PĂRINȚI ȘI COPII				
2	Bunuri și servicii	20	1 722 000	1 156 882,91	67,18
3	Asistență socială	57	66 530 000	64 344 544,80	96,72
4	Alte cheltuieli	59	121 000	0	0
5	Cheltuieli de capital	70	222 000	192 846,28	86,87
6	Plăți efectuate în anii precedenți și recuperate în anul curent	85	0	- 77 199	
	<b>TOTAL</b>		<b>95 234 000</b>	<b>89 602 718,99</b>	<b>94,09</b>
	<b>SĂNĂTATE</b>				
1	Cheltuieli de personal	10	11 334 000	10 816 723	95,44
2	Bunuri și servicii	20	448 000	177 281,67	39,57
3	Asistență socială	57	40 000	16 922	42,31
4	Alte cheltuieli	59	70 000	43 528	62,18
5	Cheltuieli de capital	70	210 000	202 430,08	96,40
6	Plăți efectuate în anii precedenți și recuperate în anul curent	85	0	-10 329	
	<b>TOTAL</b>		<b>12 102 000</b>	<b>11 246 555,75</b>	<b>92,93</b>
	<b>ÎNVĂȚĂMÂNT</b>				
1	Asistență socială	57	85 440	16 758	19,61
	<b>TOTAL</b>		<b>85 440</b>	<b>16 758</b>	<b>19,61</b>

### Informații legate de procesul de achiziții publice

Nr. crt	Obiectul contractului	Suma (lei)	Procedura de achiziții publice	Numele câștigătorului
1.	Calculatoare sediu DAS	100772,77	Achiziție directă	PRIME SOLUTIONS SRL
2.	Imprimante multifuncționale	9346,04	Achiziție directă	PRIME SOLUTIONS SRL
3.	Unituri dentare pentru cabinetele de stomatologie școlare	202430,08	Achiziție directă	DENTOTAL PROTECT SRL
4.	Servicii proiectare și documentație autorizare ISU la Centrul Multifuncțional Comunitar	72548,35	Achiziție directă	ADVANCED STRUCTURAL DESIGN SRL
5.	Aparate aer condiționat la Centrul de zi de asistență și recuperare „Șanse pentru Toți”	6763,82	Achiziție directă	DELTA THERM INSTAL 2000 SRL
6.	Aparate aer condiționat la Centrul Multifuncțional Comunitar	52539,41	Achiziție directă	CAT CONSTRUCT DIVISION SRL
7.	Sondă ultrasunete pentru aparat electroterapie la Centrul de zi de asistență și recuperare „Șanse pentru Toți”	3415,3	Achiziție directă	V-ASCENDO PROD SRL
8.	Servicii pază, monitorizare și intervenție, transport valori, mentenanță sisteme de securitate	136197,53	Achiziție directă	EUROGUARD SECURITY 2007 SRL
9.	Servicii consultanță	5831	Achiziție directă	DACRIS MANAGEMENT SRL

10.	Servicii colectare, transport și eliminare deșeuri medicale	30681,28	Achiziție directă	FINANCIAR URBAN SRL
11.	Servicii și produse pentru sistem de alarmare	5045,6	Achiziție directă	TOTAL ELECTROCONSTRUCT VG SRL
12.	Servicii asistență tehnică	70902,79	Acord cadru (2024) - Negociere fără publicarea unui anunț de participare	INDECO SOFT SRL
13.	Servicii depanare imprimante	3838,6	Achiziție directă	TECHTEAM SRL
14.	Servicii medicale salariați	21890	Achiziție directă	NATISAN MEDICINA GENERALA
15.	Examinări psihologice salariați	6900	Achiziție directă	CIP MARCUSANU EUGEN-DRAGOS
16.	Servicii purificare apă sediu, centre sociale	13414,02	Achiziție directă	LA FANTANA SRL
17.	Servicii de prevenire și protecție în domeniul SSM și PSI	10800	Achiziție directă	NISAR CONSULTING SRL
18.	Servicii reparare, verificare și întreținere aparatură medicală	5760	Achiziție directă	REEP APARATURĂ MEDICALĂ SRL
19.	Servicii reparare, verificare și întreținere aparatură medicală	9800	Achiziție directă	NITU V ION PFA
20.	Servicii de auditare și evaluare în vederea certificării sistemului de management - audit de supraveghere	3927	Achiziție directă	SRAC CERT SRL

21.	Servicii legislative	3470,4	Achiziție directă	WOLTERS KLUWER SRL
22.	Servicii publicare anunțuri	260	Achiziție directă	MONITORUL OFICIAL
23.	Servicii echipamente IT	8628	Achiziție directă	PROFESSIONAL SERVICES SOLUTIONS SRL
24.	Servicii verificare lift	5548,84	Achiziție directă	TRIVALE IMPEX LIFT SRL
25.	Servicii verificări PRAM	10155,44	Achiziție directă	NISAR SRL
26.	Servicii întocmire analiza de risc la securitate fizică	800	Achiziție directă	FORMEVAL SECURITY SRL
27.	Cheltuieli înhumare	7500	Achiziție directă	DINASTIA LUX SRL
28.	Expertiză contabilă	800	Achiziție directă	EXPERT CONTABIL ORĂȘANU FLOAREA
29.	Timbre postale, servicii AR	25500	Achiziție directă	POȘTA ROMÂNĂ SA
30.	Abonamente transport salariați	56160	Achiziție directă	PUBLITRANS 2000 SA
31.	Materiale sanitare, dezinfectanți, obiecte de inventar pentru cabinete stomatologice	26555,89	Achiziție directă	DENTOTAL PROTECT SRL
32.	Dezinfectanți și materiale sanitare	19112,07	Achiziție directă	FINAL MANAGEMENT SRL
33.	Dezinfectanți și materiale sanitare	32693,11	Achiziție directă	INTERMED GRUP DISTRIBUTION SRL
34.	Lenjerii si accesorii de pat	8496	Achiziție directă	CENTER GEL COR 2000 SRL
35.	Uniforme și echipamente	5120	Achiziție directă	AMA MEDICAL SCRUBS SRL

36.	Materiale didactice	7348,88	Achiziție directă	JUMBO EC.RS.R.L
37.	Consumabile pentru echipamente IT	3525,37	Achiziție directă	PRIME SOLUTIONS SRL
38.	Obiecte de inventar si produse de intretinere și funcționare	20679,65	Achiziție directă	DEDEMAN SRL
39.	Obiecte de inventar si produse de întreținere și funcționare	4149,99	Achiziție directă	DANTE INTERNTIONAL SA
40.	Produse de întreținere și funcționare	2280,02	Achiziție directă	MERTECOM SRL
41.	Produse pentru curățenie sediu, centre sociale	73928,69	Achiziție directă	HORUS CENTER SRL
42.	Produse birotică și papetărie	51798,54	Achiziție directă	SILVER TRADING PARTNERS SRL
43.	Consumabile sisteme de securitate	5055,99	Achiziție directă	EUROGUARD SECURITY 2007 SRL
44.	Formulare tipizate	4242	Achiziție directă	NISAR CONSULTING SRL
45.	Bonuri carburant	8534,87	Achiziție directă	OMV PETROM MARKETING SRL
46.	Dezinfectanți centre sociale, cabinete medicale școlare	21221,92	Achiziție directă	G&M 2000 SRL
47.	Tonere	18255,74	Achiziție directă	ALEBO SELF PRINT SRL
48.	Lucrări reparații și igienizare	39505,53	Achiziție directă	CAT CONSTRUCT DIVISION SRL
49.	Servicii dezinsecție, dezinsecție și deratizare	17356,44	Achiziție directă	HIGIENA DEPTOX SRL
50.	Medicamente	84618,7	Achiziție directă	FARM ZOO STAR SRL
51.	Hrană copii la Centrul Multifuncțional Comunitar	15356	Achiziție directă	DRESS SMART SRL

52.	Asigurări auto	1227,86	Achiziție directă	ASIGEST BROKER
53.	Revizii si reparații auto	4320,79	Achiziție directă	DAPEROM GRUP AUTO SRL
54.	Servicii verificare stingătoare și hidranți	3351,77	Achiziție directă	STING DD INGNIFUG SRL
55.	Servicii telefonie, internet sediu, centre sociale	96609,83	Contract derulare	în VODAFONE ROMÂNIA SA
56.	Servicii televiziune, internet, telefonie centre sociale, sediu	6367,11	Contract derulare	în DIGI ROMÂNIA SA
57.	Utilități pentru Centrul de zi de asistență și recuperare „Șanse pentru Toți”	10409,85	Contract derulare	în LICEUL TEHNOLOGIC DACIA
58.	Furnizare energie electrică	30634,02	Contract derulare	în PREMIER ENERGY FURNIZARE SA
59.	Furnizare gaze	8104,05	Contract derulare	în ENGIE ROMÂNIA SA
60.	Apă rece, canal	18109,27	Contract derulare	în APĂ CANAL 2000
61.	Energie termică, apă caldă menajeră	128492,72	Contract derulare	în TERMO CALOR CONFORT SA
62.	Salubritate	39630,2	Contract derulare	în SALUBRITATE 2000 SA

- număr procese de achiziții publice: 0
- achiziții publice realizate prin SEAP din totalul achizițiilor desfășurate: 98 %
- durata medie a unui proces de achiziție publică: -
- număr de contestații formulate la Consiliul Național de Soluționare a Contestațiilor: 0
- proceduri de achiziții publice anulate sau în procedură de anulare: 0

### Informații despre litigii în care este implicată instituția

În cursul anului 2025, Direcția de Asistență Socială a Municipiului Pitești a fost implicată într-un număr de 75 de litigii în instanțe.

Nr. crt.	Nr. dosar	Părți	Obiect	Soluția
1.	1743/109/2019	R= Sindicatul Sanitas Argeș P= D.A.S Mun. Pitești	Plată diferențe bănești aferente indemnizației concediu de odihnă pentru personal – S.A.M.	În executare.
2.	4231/109/2023	R= Sindicatul Sanitas Argeș pentru Smeureanu Mihaela P= D.A.S. Mun. Pitești	Contestație act de dispoziție nr. 681/06.07.2023.	Instanța de fond a admis contestația. Contestatoarea a formulat cerere de executarea silită provizorie și i s-a restituit banii integral. Apel formulat.
3.	15807/280/2025	R= Direcția Generală de Asistență Socială și Protecția Copilului Argeș P1= Radu Elena Cerasela P2= Autoritatea Tutelară din	Cerere de instituire tutelă specială și numire tutore.	În curs de judecată.

		subordinea Primăriei Pitești P3= Consiliul Local Pitești		
4.	6320/109/2023	R= Sindicatul Sanitas Argeș pentru personalul contractual din Creșă P1= Creșa Pitești P2= D.A.S. Mun. Pitești	Calcul drepturi salariale indemnizație C.O.	Respinsă acțiunea. S-a formulat apel.
5.	5083/109/2023	R= Sindicatul Sanitas Argeș pentru personalul contractual din Creșă P1= Creșa Pitești P2= D.A.S. Mun. Pitești	Calcul drepturi salariale indemnizație C.O.	În curs de judecată.
6.	6293/109/2023	R= Sindicatul Sanitas Argeș pentru personalul contractual din Creșă P1= Creșa Pitești P2=D.A.S. Mun. Pitești	Calcul drepturi salariale indemnizație C.O.	Suspendată judecata cauzei.
7.	2464/280/2025	R=Direcția Generală de Asistență Socială și Protecția Copilului Argeș P1= Pârlogea	Cerere de instituire tutelă specială și numire tutore.	În curs de judecată.

		Dorel Viorel P2= Serviciul Protecția Copilului și Autoritatea Tutelară P3=Consiliul Local al Mun. Pitești		
8.	5333/280/2025	R=Direcția Generală de Asistență Socială și Protecția Copilului Argeș P1= Achim Cosmina-Mihaela P2= Autoritatea Tutelară din subordinea Primăriei Mun. Pitești P3=Consiliul Local al Mun. Pitești	Cerere de instituire tutelă specială și numire tutore.	În curs de judecată.
9.	23432/280/2023	R=Direcția Generală de Asistență Socială și Protecția Copilului Argeș P1= Văcaru Valentin Florin P2=Autoritatea Tutelară din subordinea Primăriei Mun. Pitești P3= Consiliul Local al Mun. Pitești	Tutelă specială.	În curs de judecată.

10.	24691/280/2024	R=D.A.S. Mun. Pitești pentru Blegu Valeria P1= Voinea Florina P2=Voinea Daniel	Reziliere contract de întreținere + radiere din cartea funciară.	În curs de judecată.
11.	2224/109/2025	R=Ilie Alexandra Maria P= D.A.S. Mun. Pitești	Anulare act administrativ, obligare acordare indemnizație de handicap.	În curs de judecată.
12.	268/109/2022	R= Barbu Maria ș.a. P1= D.A.S. Mun.Pitești P2= Consiliul Local al Mun. Pitești	Obligația de a face-plata spor de 15% pentru condiții de muncă pentru funcționarii publici D.A.S. Mun.Pitești.	În executare.
13.	520/109/2022	R= Ionescu Christian P1= D.A.S. Mun.Pitești P2= Consiliul Local al Mun. Pitești	Obligația de a face-plata spor de 15% pentru condiții de muncă.	În executare.
14.	5205/280/2015/a6	R= Roșu Irina P1= Roșu Constantina Ioana P2= D.A.S. Mun. Pitești	Tutelă specială.	Înlocuiește tutorele existent cu Comisia de Tutelă din DAS.
15.	582/109/2022	R=Toma Aurora	Obligația de a	În executare.

		P1= D.A.S. Mun.Pitești P2= Consiliul Local al Mun. Pitești	face-plata spor de 15% pentru condiții de muncă.	
16.	3806/109/2022	R= Iancu Sorin P1=D.A.S. Mun.Pitești P2= Consiliul Local al Mun. Pitești	Obligația de a face-plata spor de 15% pentru condiții de muncă	În executare.
17.	1061/109/2025	R=Sindicatul SANITAS Argeș P=D.A.S. Mun. Pitești	Calculul drepturilor salariale 15 % spor de handicap.	Admisă cererea.
18.	505/46/2025	R=Direcția Generală de Asistență Socială și Protecția Copilului Argeș P1= Anton Cristina P2= Aspru Simona Claudia P3= Ciocoiu Dănuț Adrian P4= Centru de Îngrijire și Asistență Pitești P5= Consiliul Local al mun. Pitești P6= Serviciul Protecția Copilului și	Tutelă specială + înlocuire tutore.	Admisă cererea.

		Autoritate Tutelară Pitești		
19.	4001/280/2021/a2	R=Tosum Elena Roxana P1= Tosum Meletina P3= D.A.S. Mun. Pitești	Tutelă specială + înlocuire tutore.	Admisă cererea.
20.	2132/109/2023	R=Marinescu Mariana-Silvia P= D.A.S. Mun. Pitești	Calculul drepturilor salariale spor 15% pentru condiții periculoase și vătămătoare.	Respinsă acțiunea reclamantei.
21.	616/109/2022	R=Sindicatul SANITAS Argeș P=D.A.S. Mun. Pitești	Drepturi bănești diferență indemnizație C.O.	În curs de judecată – apel.
22.	14356/280/2023/a2	R=Jakupi (fosta Stan) Ionela Georgiana P1=Stan Vasilica P2=Autoritatea Tutelară din cadrul Primăriei Mun. Pitești	Situație juridică minor delegare temporară autoritate părintească.	Admisă cererea.
23.	754/109/2022	R=Sindicatul Sanitas Argeș P=D.A.S. Mun. Pitești	Drepturi bănești diferență indemnizație C.O.	În curs de judecată.- apel.

24.	12290/280/2007/a6	R= Alecu Gheorghia P1= Alecu Ștefan Laurențiu P2= Autoritatea Tutelară Pitești	Tutelă specială- autorizări date tutorelui.	Admisă cererea.
25.	5136/109/2023	R=Sindicatul Sanitas Argeș pentru Smeureanu Mihaela P=D.A.S. Mun.Pitești	Contestație act de dispoziție – încetare c.i.m.	Executat silit – plătit integral.
26.	1084/109/2025	R=Parchetul de pe lângă Tribunalul Argeș I1(suspectă)= Ungureanu Elena Laura I2=Tolbaru Ileana Mirela I3= D.A.S. Mun.Pitești	Confirmare renunțare urmărire penală.	Confirmare ordonanță penală.
27.	17142/280/2022	R1=Florea Cristian Narcis R2=Florea Mihaela Loredana P= D.A.S. Mun.Pitești- Serviciul Protecția Copilului și Autoritatea Tutelară	Tutelă specială.	Cererea perimată.

28.	6319/109/2023	R= Sindicatul Sanitas Argeş pentru personalul contractual din Creşă P1= Creşa Piteşti P2=D.A.S. Mun. Piteşti	Calcul drepturi salariale indemnizaţie C.O.	Suspendată judecata cauzei.
29.	15402/280/2023	R= Ilie Constantin Emil P1=Ilie Cristian Stefan P2= D.A.S. Mun. Piteşti	Pensie întreţinere reducere.	Cererea perimată.
30.	9165/280/2025	R=Stoian Andreea Daniela P1= Mihai Mihaela P2=Autoritatea Tutelară din cadrul Primariei Mun. Piteşti P3= D.A.S. Mun. Piteşti - Autoritatea Tutelară	Situaţie juridică minor delegare temporară autoritate parintească.	Admisă cererea.
31.	20530/280/2017/a6	R= Chirea Mihaela Mariuţa P1= Chirea Vasile Daniel P2=Autoritatea Tutelară din cadrul Primariei Mun.	Situaţie juridică minor delegare temporară autoritate părintească.	Admisă cererea reclamantului.

		Pitești		
32.	9786/280/2023/a1	R=Anghel Aurora Madalina reprezentant al minorului Anghel David P=D.A.S. Mun. Pitești	Tutelă specială- autorizări date tutorelui.	Admisă în parte cererea.
33.	8370/280/2023	R=Martin Florin Cosmin P= Gheorghe Ioana Georgiana P2=Autoritatea Tutelară a Mun. Pitești P3=Autoritatea Tutelară Albota	Exercitarea autorității părintești + stabilire domiciliu minor + pensie întreținere.	Admisă cererea.
34.	621/280/2017/a8	R= Bărbulescu Mariana pentru Altez Bărbulescu Melissa Yuliana P1=Măsură Victorița P2= D.A.S. Mun. Pitești	Situație juridică minor delegare temporară autoritate părintească.	Admisă cererea.

35.	10721/280/2007/a3*	A= Tănăsescu Elena I1= Tănăsescu Marian I2= Tănăsescu Luminița Ionela I3= D.A.S. Mun. Pitești	Reexaminare punere sub interdicție.	Admis apelul.
36.	6292/109/2023	R= Sindicatul Sanitas Argeș pentru personalul contractual din Creșă P1= Creșa Pitești P2=D.A.S. Mun. Pitești	Calcul drepturi salariale indemnizație C.O. În curs de judecată la Tribunalul Argeș.	Suspendată judecata cauzei.
37.	4290/109/2024	R= Sindicatul Sanitas Argeș pentru personalul contractual din Creșă P1= Creșa Pitești P2= D.A.S. Mun. Pitești	Calcul drepturi salariale indemnizație C.O.	Suspendată judecata cauzei.
38.	2254/109/2024	R= Sindicatul Sanitas Argeș P= D.A.S. Mun. Pitești	Calcul drepturi salariale indemnizație C.O.	Suspendată judecata cauzei.

39.	4289/109/2024	R= Sindicatul Sanitas Argeş pentru personalul contractual din Creşă P1= Creşa Piteşti P2= D.A.S. Mun. Piteşti	Calcul drepturi salariale indemnizaţie C.O.	Suspendată judecata cauzei.
40.	1904/109/2024	R= Sindicatul Sanitas Argeş P= D.A.S. Mun. Piteşti	Calcul drepturi salariale indemnizaţie C.O.	Suspendată judecata cauzei.
41.	4453/109/2024	R= Sindicatul Sanitas Argeş pentru personalul contractual din Creşă P1= Creşa Piteşti P2= D.A.S. Mun. Piteşti	Calcul drepturi salariale indemnizaţie C.O.	Suspendată judecata cauzei.
42.	2047/109/2024	R= Sindicatul Sanitas Argeş P= D.A.S. Mun. Piteşti	Calcul drepturi salariale indemnizaţie C.O.	Suspendată judecata cauzei.
43.	4721/109/2024	R= Sindicatul Sanitas Argeş pentru personalul contractual din Creşă P1= Creşa Piteşti P2=D.A.S. Mun. Piteşti	Calcul drepturi salariale indemnizaţie C.O.	Conexată cauza la dosarul nr. 5083/109/2023.

44.	25691/280/2024	R= D.A.S. Mun. Pitești P1= Ilinca Elena P2= Ilinca Gheorghe	Stabilire curator special și tutelă specială.	Respinsă cererea ca rămasă fără obiect.
45.	1564/109/2023	R= Muntean Gheorghia P1=D.A.S. Mun. Pitești P2=Primarul Municipiului Pitești P3= Consiliul Mun. Pitești	Obligația de a face-acordare spor de până la 15%.	Cererea perimată.
46.	2230/280/2025	R= Găiseanu Elena P1= Diaconu Maria Elena P2=D.A.S. Mun. Pitești	Instituire tutelă minor Diaconu Maria Elena.	Admis instituire tutelă+deosemnare tutore
47.	11612/280/2005/a2*/a1	R= Voicu Sergiu - Ionuț P1=Iliescu Gilda Florina P2=D.A.S. Mun. Pitești	Reexaminare punere sub interdicție.	Înlocuiește măsura punerii sub interdicție judecătorească cu măsura consilierii judiciare pentru o perioadă de 2 ani. Numește DAS ocrotitor legal al intimatei

48.	11364/280/2016/a2	R=DGASPC Argeş P1=Mimoran Ionela P2=D.A.S. Mun. Piteşti	Reexaminare punere sub interdicţie.	Instituie tutela specială pentru intimată penru o perioadă de 5 ani. Numeşte Consiliul Local în calitate de tutore
49.	23434/280/2023	R=DGASPC Argeş P1=Popa George P2=D.A.S. Mun. Piteşti	Tutelă specială.	Instituie tutela specială pentru intimat pentru o perioadă de 5 ani. Numeşte Consiliul Local în calitate de tutore - nedefinitivă
50.	587/216/2023	R=DGASPC Argeş P2=Gheorghe Lăcrămioara P2=D.A.S. Mun. Piteşti	Reexaminare punere sub interdicţie.	Instituie tutela specială pentru intimat pentru o perioadă de 5 ani. Numeşte Consiliul Local în calitate de tutore - nedefinitivă
51.	22399/280/2022	R= Pletea Gheorghe P=DAS pentru Pletea Mariana	Partaj succesoral.	În soluţionare
52.	23576/280/2023	R=DGASPC Argeş P1=Marinescu Andreea Maria P2=D.A.S. Mun. Piteşti	Tutelă specială.	Instituie tutela specială pentru intimată penru o perioadă de 5 ani. Numeşte Consiliul Local în calitate de tutore

53.	8580/280/2016/a2	R=DGASPC Argeş P1=Ciociu Dănuţ Adrian P2=D.A.S. Mun. Piteşti	Înlocuire tutore.	Numeşte Consiliul Local în calitate de tutore
54.	388/280/2009/a4	R= Duţescu Victoria P1=Duţescu Gabriel P2=D.A.S.Mun. Piteşti	Reexaminare punere sub interdicţie.	Înlocuieşte măsura punerii sub interdicţie cu măsura tutelei speciale pe 5 ani+numire tutore
55.	19574/280/2010/a5	R=Ilie Alexandra Maria P1=Ilie Romulus Florin P2=D.A.S. Mun. Piteşti	Înlocuire tutore.	Admisă cererea.
56.	2316/280/2008/a2	R=Oprea Elena- Victoria P1=Oprea Florin- Marian P2=D.A.S. Mun. Piteşti	Reexaminare punere sub interdicţie.	Înlocuieşte măsura punerii sub interdicţie cu măsura tutelei speciale pe 5 ani+numire tutore
57.	8606/280/2007/a2	R= Tănase Claudia P1=Tănase Liliana P2=D.A.S. Mun. Piteşti	Reexaminare punere sub interdicţie.	Înlocuieşte măsura punerii sub interdicţie cu măsura tutelei speciale pe 5 ani+numire tutore
58.	9315/280/2018/a4	R=Bălţeanu Ionela P=Marinescu Dumitra	Reexaminare punere sub interdicţie.	Înlocuieşte măsura punerii sub interdicţie cu măsura tutelei

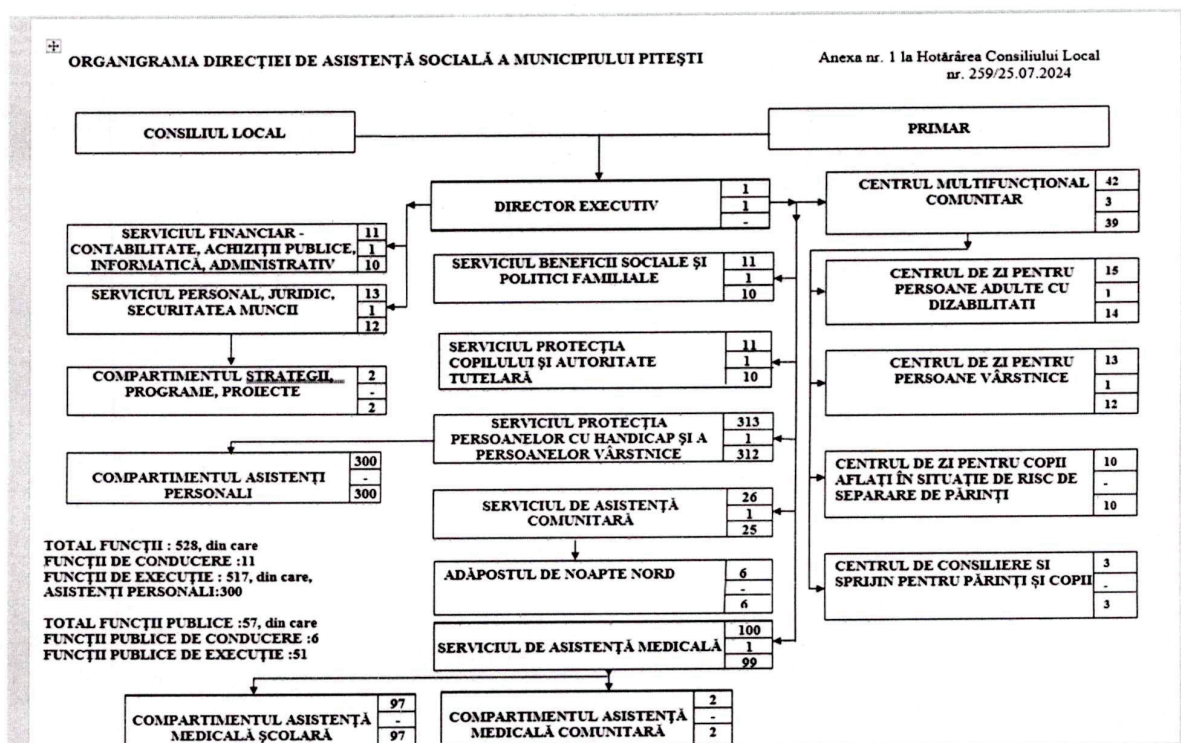
		P2=D.A.S.Mun. Pitești		speciale pe 5 ani+numire tutore
59.	14705/280/2022	R= Iosup Lucian P1=Iosup Ioana P2=D.A.S.Mun. Pitești	Reexaminare punere sub interdicție.	Înlocuiește măsura punerii sub interdicție cu măsura tutelei speciale pe 5 ani+numire tutore
60.	260/280/2018/a3	R= Picurici Maria P1=Hajji Crina- Marilena P2=D.A.S. Mun. Pitești	Reexaminare punere sub interdicție.	Înlocuiește măsura punerii sub interdicție cu măsura tutelei speciale pe 5 ani+numire tutore
61.	8189/280/2021/a2	R=Pleșa Georgeta- Mihaela P1=Pleșa Florin P2=D.A.S. Mun. Pitești	Reexaminare punere sub interdicție.	Înlocuiește măsura punerii sub interdicție cu măsura tutelei speciale pe 5 ani+numire tutore
62.	21476/280/2024	R= Grapă Mihaela Izabela P1= Costea Victoria P2=D.A.S. Mun. Pitești	Instituire tutelă specială+numire tutore.	Admisă cererea.
63.	19293/280/2024	R= Grigorescu Sergiu Dumitru P1=Grigorescu Marcela P2=D.A.S. Mun. Pitești	Instituire tutelă specială+numire tutore.	Admisă cererea.
64.	12163/280/2022/a2	R= Pietreanu Constantin	Reexaminare punere sub	Înlocuiește măsura punerii sub interdicție

		P1=Pietreanu Stelian P2=D.A.S. Mun. Pitești	interdicție	cu măsura tutelei speciale pe 5 ani+numire tutore
65.	18942/280/2024	R= Patraș Filofteia P1=Lulea Maria P2=D.A.S. Mun. Pitești	Instituire tutelă specială+numire tutore	Admisă cererea.
66.	17894/280/2016/a9	R.=Mitrofan Valentina Andreea P1=Badea Elena Mirela P2=D.A.S. Mun. Pitești	Delegare temporară autoritate părintească	Admisă cererea.
67.	133220/280/2020/a4	R= Beznea Florinel Cosmin P= Beznea Gabriela Claudia P2=D.A.S. Mun. Pitești	Delegare temporară autoritate părintească	Admisă cererea.
68.	11240/280/2024/a1	R=Constantin Edera P1=Damaschin Violeta P2=D.A.S. Mun. Pitești	Delegare temporară autoritate părintească	Admisă cererea.
69.	26526/280/2024	R= Nedelea Ovidiu Paul P1=Nedelea Niculina P2=Ilie – Baluta Roxana – Loredana	Delegare temporară autoritate părintească.	Admisă cererea.

		P3=D.A.S. Mun. Pitești		
70.	8795/280/2017/a7	R=Nicolae (fostă Porumbiel) Ramona Georgeta P1= Nicolae Aurelia P2=D.A.S. Mun. Pitești	Delegare temporară autoritate părintească.	Admisă cererea.
71.	15278/280/2022/a3	R= Florentina Daniela P1=Necula Floarea P2=D.A.S. Mun. Pitești	Delegare temporară autoritate părintească.	Admisă cererea.
72.	959/280/2018/a6	R=Florea Corina Ionela P1=Florea Emilia DAS Pitești P2=D.A.S. Mun. Pitești	Delegare temporară autoritate părintească.	Admisă cererea.
73.	12824/280/2019/a4	R=Micu Gheorghe Florin P1= Nițu Ileana P2=D.A.S. Mun. Pitești	Delegare temporară autoritate părintească.	Admisă cererea.
74.	3180/280/2025	R= Florentin Claudiu P1=Mienoiu Maria Daniela P2=D.A.S. Mun. Pitești	Delegare temporară autoritate părintească.	Admisă cererea.

75.	7546/280/2019/a1	R= Feraru Maria Viorica P1=Feraru Maria P2=D.A.S. Mun. Pitești	Delegare temporară autoritate părintească.	Admisă cererea.
-----	------------------	--	---	-----------------

**Organigrama:**

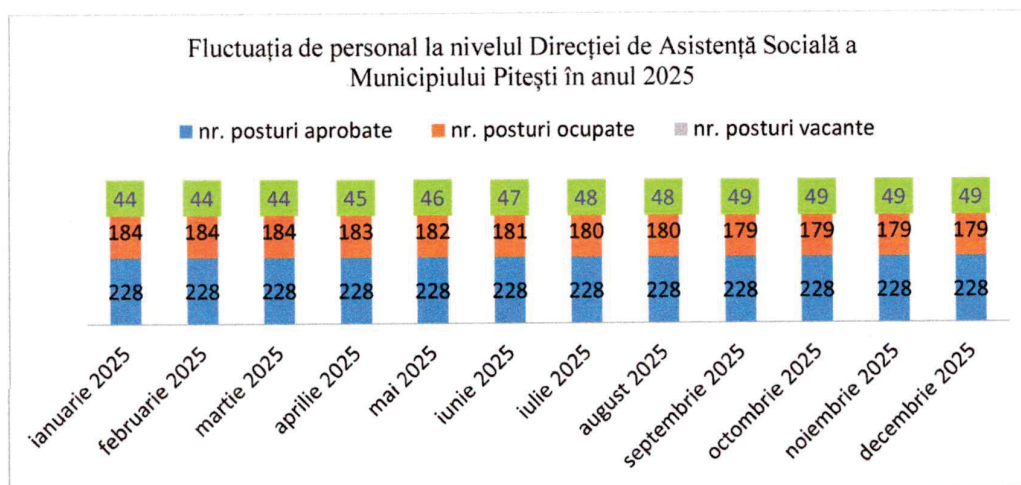


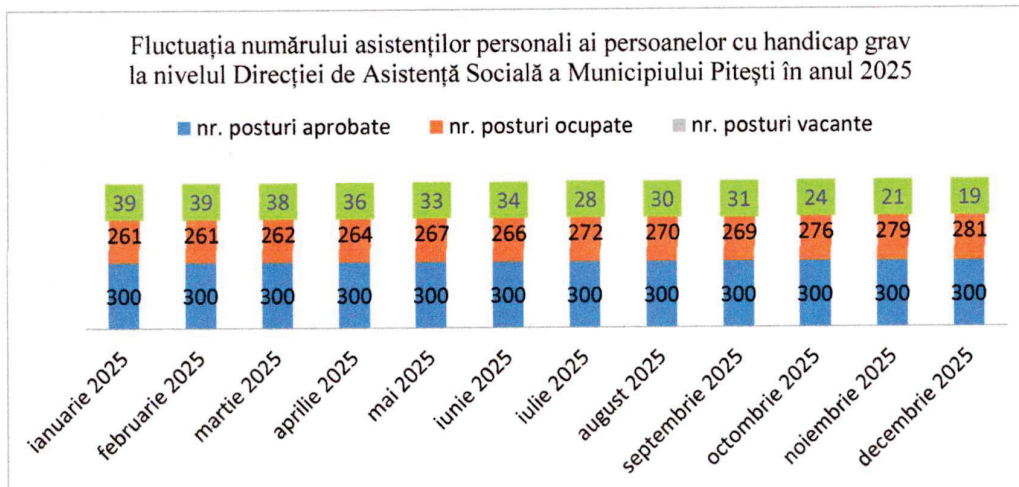
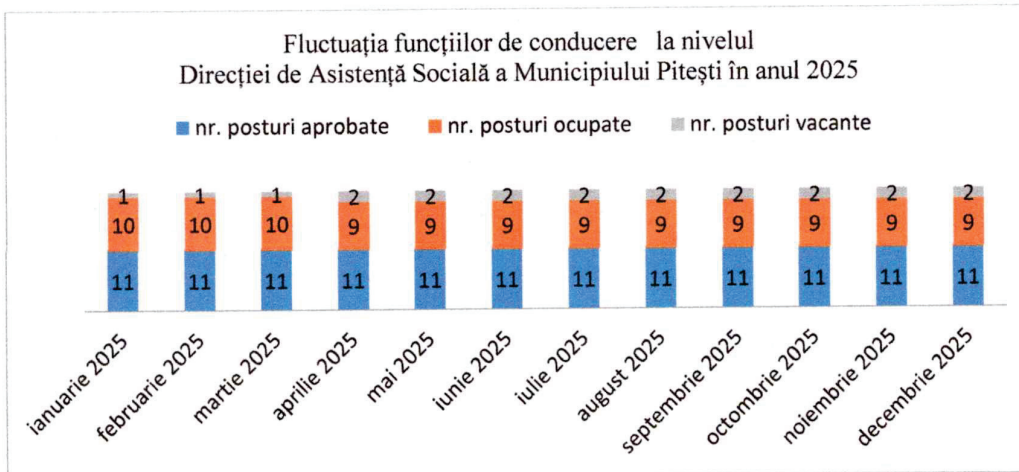
FUNCTIA/NUMAR DE POSTURI	OCUPATE	VACANTE	TOTAL
Nr. total de functii publice de conducere	6	0	6
Nr. total de functii publice de executie	40	11	51
Nr. total de functii contractuale de conducere	3	2	5
Nr. total de functii contractuale de executie	130	36	166
Nr. total de posturi din cadrul institutiei/ autoritatii publice	179	49	228

FUNCTIA/NUMAR DE POSTURI	OCUPATE	APROBATE
Asistenții personali ai persoanelor cu handicap grav	281	300

**Informații privind managementul resurselor umane:**

1. Informații privind fluctuația de personal:





2. Concursuri/ examene organizate în anul 2025:

Nr. crt	Data concursului/ examenului	Posturile pentru care s-a organizat concursul/ examenul	Posturile ocupate în urma derulării concursului/ examenului
1.	29.05.2025	- examen de promovare în grade sau trepte profesionale pentru personalul contractual din cadrul Direcției de Asistență Socială a Municipiului Pitești;	Promovat în: - funcția contractuală de asistent medical principal (PL) din cadrul Serviciului de Asistență

			Medicală– Compartimentul Asistență Medicală Școlară;
2.	12.06.2025	- examen de promovare în grad profesional pentru funcționarii publici de execuție din cadrul Direcției de Asistență Socială a Municipiului Pitești.	Promovat în : - funcția publică de execuție de consilier juridic, clasa I, grad profesional superior din cadrul Serviciului Personal, Juridic, Securitatea Muncii; - funcția publică de execuție de inspector, clasa I, grad profesional superior din cadrul Serviciului Financiar-Contabilitate, Achiziții Publice, Informatică, Administrativ; - funcția publică de inspector, clasa I, grad profesional superior din cadrul Serviciului Beneficii Sociale și Politici Familiale; - funcția publică de execuție de inspector, clasa I, grad profesional principal din cadrul Serviciului Protecția Persoanelor cu Handicap și a Persoanelor Vârstnice.

## **Informații despre atragerea de resurse din comunitate**

### Parteneriate cu alte instituții publice

1. Protocol de Colaborare nr.10931/02.07.2015 între Asociația Handicapaților Neuromotor- Argeș și Direcția de Asistență Socială a Municipiului Pitești (valabilitate-perioadă nedeterminată).
2. Protocol de colaborare nr. 4710/05.03.2020 între Asociația 5S (Suflet, Speranță, Solidaritate, Siguranță și Sprijin) și Direcția de Asistență Socială a Municipiului Pitești (valabilitate 5 ani-05.03.2025).
3. Contract de Parteneriat nr. 1695/28.01.2021 între Asociația Părinților Copiilor cu Autism Argeș-Centrul de Zi pentru Copii cu Dizabilități „Autism Smile” și Direcția de Asistență Socială a Municipiului Pitești (valabilitate-perioadă nedeterminată).
4. Convenție de Parteneriat nr. 2827/15.02.2022 între Asociația pentru Asistență Socială „Universul Copiilor Speciali,, Pitești și Direcția de Asistență Socială a Municipiului Pitești (valabilitate 5 ani-15.02.2027).
5. Contract de Parteneriat nr. 18370/15.09.2022 între Asociația Părinților Copiilor cu Autism Argeș-Centrul de Zi pentru Persoane Adulte cu Dizabilități „Sfântul Mihail” și Direcția de Asistență Socială a Municipiului Pitești (valabilitate-perioadă nedeterminată).
6. Protocol de Colaborare nr. 5178/23.03.2023 între Agenția Județeană Pentru Ocuparea Forței de Muncă Argeș și Direcția de Asistență Socială a Municipiului Pitești (valabilitate 3 ani-23.03.2026).
7. Protocol de Colaborare nr. 9726/14.06.2023 între Ministerul Muncii și Solidarității Sociale (MMSS) și Unitatea administrativ Teritorială (UAT) Municipiul Pitești (valabilitate decembrie 2028).
8. Protocol de Colaborare nr. 11523/18.07.2023 între Ministerul Muncii și Solidarității Sociale (MMSS) și Unitatea administrativ Teritorială (UAT) Municipiul Pitești (valabilitate decembrie 2028).

9. Acord de Colaborare nr. 15296/28.09.2023 între Asociația de Sprijin a Copiilor Handicapați Fizic România Filiala-Argeș și Direcția de Asistență Socială a Municipiului Pitești (valabilitate 3 ani-01.10.2026).
10. Acord de Colaborare nr. 15720/05.10.2023 între Asociația pentru Asistență Socială „Universul Copiilor Speciali” Pitești și Direcția de Asistență Socială a Municipiului Pitești (valabilitate-de la data semnării prezentului Acord și încetează la data la care Contractul de Finanțare aferent proiectului își încetează valabilitatea Prelungirea perioadei de valabilitate a contractului de finanțare conduce automat la extinderea perioadei de valabilitate a prezentului acord).
11. Protocol de Colaborare nr.1477/22.01.2024 între Asociația M.A.I.N.E-Serviciul social Cămin pentru Persoane Vârstnice „Dealul Sasului” și Direcția de Asistență Socială a Municipiului Pitești (valabilitate 12 luni-22.01.2025).
12. Protocol de Cooperare nr. 5613/22.03.2024 între Direcția de Asistență Socială a Municipiului Pitești și Asociația Sfântul Dimitrie Bascov (valabilitate 12 luni-22.03.2025).
13. Contract de parteneriat nr. 5857/26.03.2024 între S.C Casa de vis pentru seniori SRL-Centrul Rezidențial de Îngrijire Persoane Vârstnice și Direcția de Asistență Socială a Municipiului Pitești (valabilitate-16.05.2026).
14. Protocol de Colaborare nr. 5912/27.03.2024 între Direcția de Asistență Socială a Municipiului Pitești, Inspectoratul Județean de Poliție Argeș, Direcția pentru Evidența Persoanelor a Municipiului Pitești, Spitalul Județean de Urgență Pitești și Poliția Locală a Municipiului Pitești (valabilitate 12 luni-se prelungește de drept la fiecare 12 luni, dacă niciuna dintre părți nu notifică încetarea cu cel puțin 30 de zile înainte de data expirării termenului pentru care a fost încheiat).
15. Hotărârea nr. 161/30.05.2024 pentru aprobarea Actului adițional nr. 1 al Protocolului de colaborare privind prevenirea, limitarea și combaterea cerșetoriei și reintegrarea socio-profesională a tinerilor/persoanelor care sunt depistate apelând la mila publică pe raza județului Argeș.
16. Convenție de colaborare nr. 11969/24.07.2024 între Asociația pentru Asistență Socială „Universul Copiilor Speciali” Pitești și Direcția de Asistență Socială a Municipiului Pitești

(valabilitate-de la data semnării prezentului Acord și încetează la data la care Contractul de Finanțare aferent proiectului își încetează valabilitatea).

17. Protocol de Colaborare nr. 13032/20.08.2024 între Asociația 5S (Suflet, Speranță, Solidaritate, Siguranță, Sprijin) și Direcția de Asistență Socială a Municipiului Pitești (valabilitate 1 an, 20.08.2025, cu posibilitatea de prelungire prin acordul scris al ambelor părți).
18. Parteneriat de Colaborare nr. 15331/26.09.2024 între Organizația „Salvați Copiii” Filiala Argeș și Direcția de Asistență Socială a Municipiului Pitești (valabilitate 12 luni-26.09.2025).
19. Parteneriat educațional local nr. 151/08.01.2025 între Inspectoratul de Jandarmi Județean Argeș și Direcția de Asistență Socială a Municipiului Pitești (valabilitate 08.01.2025-31.12.2025).
20. Protocol de Colaborare nr. 4135/11.03.2025 între Direcția de Asistență Socială a Municipiului Pitești și Căminul pentru Persoane Vârstnice Mozăceni (valabilitate 5 ani-11.03.2030).
21. Protocol de Colaborare nr. 5144/27.03.2025 între Direcția de Asistență Socială a Municipiului Pitești-Centrul Multifuncțional Comunitar-Centrul de zi pentru copii aflați în situație de risc de separare de părinți și Colegiul Ecologic „Prof. Univ. Dr. Alexandru Ionescu” (valabilitate 2 ani, se prelungește de drept, la fiecare 2 ani, dacă niciuna dintre părți nu notifică încetarea cu cel puțin 30 de zile înainte de data expirării termenului pentru care a fost încheiat).
22. Protocol de Colaborare nr. 5145/27.03.2025 între Direcția de Asistență Socială a Municipiului Pitești-Centrul Multifuncțional Comunitar-Centrul de zi pentru copii aflați în situație de risc de separare de părinți și Asociația „Sfinții Spiridon și Irina” Pitești (valabilitate 2 ani, se prelungește de drept, la fiecare 2 ani, dacă niciuna dintre părți nu notifică încetarea cu cel puțin 30 de zile înainte de data expirării termenului pentru care a fost încheiat).
23. Protocol de Colaborare nr. 5147/27.03.2025 între Direcția de Asistență Socială a Municipiului Pitești-Centrul Multifuncțional Comunitar-Centrul de consiliere și sprijin pentru părinți și copii și Asociația „Sfinții Spiridon și Irina” Pitești (valabilitate 2 ani, se

prelungeste de drept, la fiecare 2 ani, daca niciuna dintre parti nu notifica incetarea cu cel puțin 30 de zile înainte de data expirării termenului pentru care a fost încheiat).

24. Protocol de Colaborare nr. 12629/04.08.2025 între Direcția de Asistență Socială și Protecția Copilului Argeș și Direcția de Asistență Socială a Municipiului Pitești (valabilitate 5 ani-04.08.2030, poate fi modificat prin act adițional).
25. Acord de Colaborare nr. 13414/21.08.2025 între Asociația pentru Asistență Socială „Universul Copiilor Speciali” Pitești, Asociația Profesională Neguvernamentală de Asistență Socială ASSOC-SUD-CENTRU și Direcția de Asistență Socială a Municipiului Pitești (perioada de valabilitate a Acordului începe la data semnării prezentului Acord și încetează la data la care Contractul de Finanțare aferent proiectului își încetează valabilitatea. Prelungirea perioadei de valabilitate a contractului de finanțare conduce automat la extinderea perioadei de valabilitate a prezentului acord).
26. Acord de Colaborare nr. 19176/24.11.2025 între Asociația pentru Asistență Socială „Universul Copiilor Speciali” Pitești și Direcția de Asistență Socială a Municipiului Pitești (perioada de valabilitate a Acordului începe la data semnării prezentului Acord și încetează la data la care Contractul de Finanțare aferent proiectului își încetează valabilitatea. Prelungirea perioadei de valabilitate a contractului de finanțare conduce automat la extinderea perioadei de valabilitate a prezentului acord).
27. Protocol de Colaborare nr. 20124/09.12.2025 între Centrul Județean de Resurse și Asistență Educațională Argeș și Direcția de Asistență Socială a Municipiului Pitești- (valabilitate 5 ani-09.12.2030, poate fi modificat prin act adițional, numai cu acordul părților).

DIRECTOR EXECUTIV



Red: consilier juridic]